

## Umlenkrollen, 1-teilig

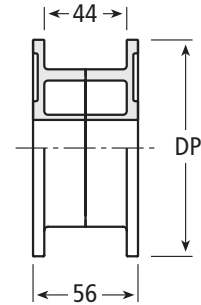
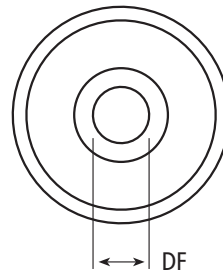
für Ketten der Serien 815 – 820 – 828 – 831 – 879 – 879 M  
880 – 880 M – 881 – 881 M – 900

Nabenbreite: 56 mm

## Single piece idler wheels

for chains series: 815 – 820 – 828 – 831 – 879 – 879 M  
880 – 880 M – 881 – 881 M – 900

Hub width: 56 mm / 2.20 inch



Artikel Nr. Part No.	vergleichb. Zähnezahl equiv. no. of teeth	Bohrung Bore + 0,3 DF in mm	Außen-Ø Outer dia. DP in mm / inch	Gewicht Weight kg per St. / pc.
815-19-25-UL	19	25	117 / 4.61	0,20
815-19-30-UL		30		
815-19-35-UL		35		
815-19-40-UL		40		
815-21-25-UL	21	25	129 / 5.08	0,20
815-21-30-UL		30		
815-21-35-UL		35		
815-21-40-UL		40		
815-23-25-UL	23	25	141 / 5.55	0,30
815-23-30-UL		30		
815-23-35-UL		35		
815-23-40-UL		40		
815-25-25-UL	25	25	153 / 6.02	0,30
815-25-30-UL		30		
815-25-35-UL		35		
815-25-40-UL		40		

# Umlenkrollen, gespritzt

Idler wheels,  
moulded

## Umlenkrollen, 2-teilig

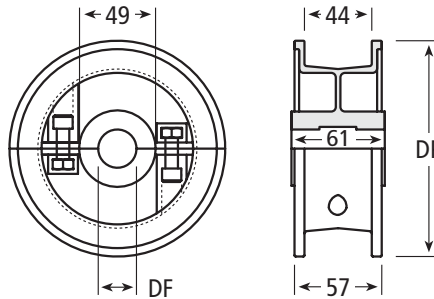
für Ketten der Serien 815 – 820 – 828 – 831 – 879 – 879 M  
880 – 880 M – 881 – 881 M – 900

Nabenbreite: 61 mm

## Split idler wheels

for chains series: 815 – 820 – 828 – 831 – 879 – 879 M  
880 – 880 M – 881 – 881 M – 900

Hub width: 61 mm / 2.40 inch



Artikel Nr. Part No.	vergleichb. Zähnezahl equiv. no. of teeth	Bohrung Bore + 0,3 DF in mm	Außen-Ø Outer dia. DP in mm / inch	Gewicht Weight kg per St. / pc.
815-21-25-ULT	21	25	129 / 5.08	0,30
815-21-30-ULT		30		
815-21-35-ULT		35		
815-21-40-ULT		40		
815-23-25-ULT	23	25	141 / 5.55	0,40
815-23-30-ULT		30		
815-23-35-ULT		35		
815-23-40-ULT		40		
815-25-25-ULT	25	25	153 / 6.02	0,40
815-25-30-ULT		30		
815-25-35-ULT		35		
815-25-40-ULT		40		

Material: verstärktes Polyamid  
Für metrische Wellen.

Abmessungen und Toleranzen  
siehe „techn. Informationen“  
am Ende dieses Kapitels.

Weitere Abmessungen auf  
Anfrage möglich.

Material: reinforced polyamide  
For metric shafts.

For dimensions and tolerances  
see „technical information“  
at the end of this chapter.

Further dimensions upon  
request.

## Umlenkrollen, 1-teilig

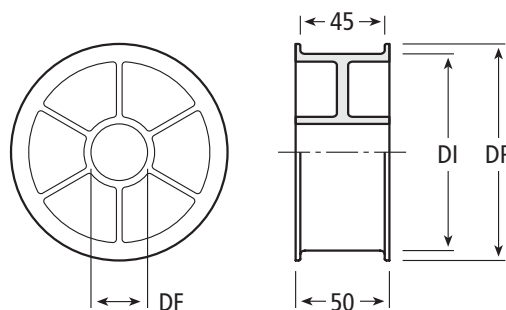
für Ketten der Serien 815 – 820 – 828 – 831 – 879 – 879 M  
880 M – 881 M – 900

Nabenbreite: 50 mm

## Single piece idler wheels

for chains series: 815 – 820 – 828 – 831 – 879 – 879 M  
880 M – 881 M – 900

Hub width: 50 mm / 1.97 inch



Artikel Nr. Part No.	vergleichb. Zähnezahl equiv. no. of teeth	Bohrung Bore + 0,3 DF in mm	Außen-Ø Outer dia. DP in mm / inch	Innen-Ø Inner dia. DI in mm / inch
815-23-30-UL-50	23	30	141 / 5.55	127 / 5.00
815-23-35-UL-50		35		
815-23-40-UL-50		40		
815-25-30-UL-50	25	30	153 / 6.02	139 / 5.47
815-25-35-UL-50		35		
815-25-40-UL-50		40		





## Umlenkrollen, 1-teilig

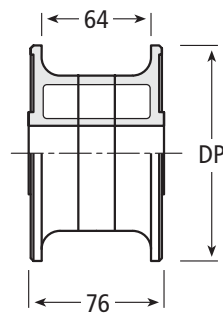
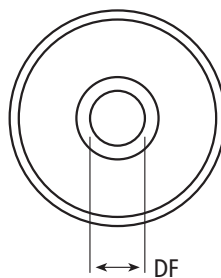
für Ketten der Serien 879 TAB – 880 TAB – 881 TAB

Nabenbreite: 76 mm

## Single piece idler wheels

for chains series: 879 TAB – 880 TAB – 881 TAB

Hub width: 76 mm / 2.99 inch



Artikel Nr. Part No.	vergleichb. Zähnezahl equiv. no. of teeth	Bohrung Bore + 0,3 DF in mm	Außen-Ø Outer dia. DP in mm / inch	Gewicht Weight kg per St. / pc.
881-19-25-UL	19	25	117 / 4.61	0,30
881-19-30-UL		30		
881-19-35-UL		35		
881-19-40-UL		40		
881-21-25-UL	21	25	129 / 5.08	0,30
881-21-30-UL		30		
881-21-35-UL		35		
881-21-40-UL		40		
881-23-25-UL	23	25	141 / 5.55	0,30
881-23-30-UL		30		
881-23-35-UL		35		
881-23-40-UL		40		
881-25-25-UL	25	25	153 / 6.02	0,40
881-25-30-UL		30		
881-25-35-UL		35		
881-25-40-UL		40		



# Umlenkrollen, gespritzt

Idler wheels,  
moulded

## Umlenkrollen, 1-teilig

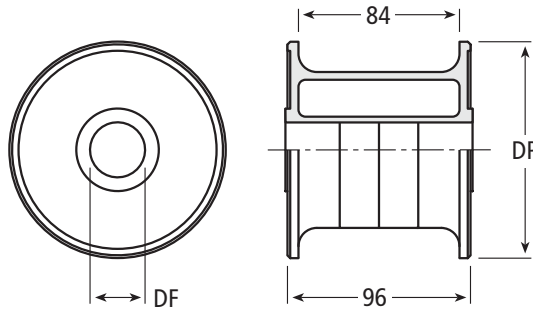
für Ketten der Serien 800 – 802 – 805

Nabenbreite: 96 mm

## Single piece idler wheels

for chains series: 800 – 802 – 805

Hub width: 96 mm / 3.78 inch



Artikel Nr. Part No.	vergleichb. Zähnezahl equiv. no. of teeth	Bohrung Bore + 0,3 DF in mm	Außen-Ø Outer dia. DP in mm / inch	Gewicht Weight kg per St. / pc.
802-19-25-UL	19	25	117 / 4.61	0,30
802-19-30-UL		30		
802-19-35-UL		35		
802-19-40-UL		40		
802-21-25-UL	21	25	129 / 5.08	0,30
802-21-30-UL		30		
802-21-35-UL		35		
802-21-40-UL		40		
802-23-25-UL	23	25	141 / 5.55	0,30
802-23-30-UL		30		
802-23-35-UL		35		
802-23-40-UL		40		
802-25-25-UL	25	25	153 / 6.02	0,40
802-25-30-UL		30		
802-25-35-UL		35		
802-25-40-UL		40		

Material: verstärktes Polyamid  
Für metrische Wellen.

Abmessungen und Toleranzen  
siehe „techn. Informationen“  
am Ende dieses Kapitels.

Weitere Abmessungen auf  
Anfrage möglich.

Material: reinforced polyamide  
For metric shafts.

For dimensions and tolerances  
see „technical information“  
at the end of this chapter.

Further dimensions upon  
request.





## Umlenkrollen, 1-teilig

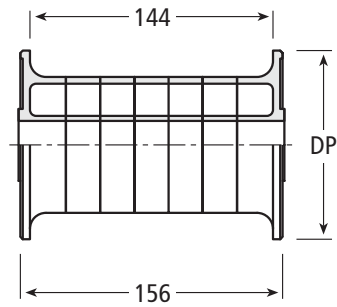
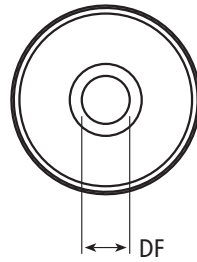
für Ketten der Serien 821

Nabenbreite: 156 mm

### Single piece idler wheels

for chains series: 821

Hub width: 156 mm / 6.14 inch



Artikel Nr. Part No.	vergleichb. Zähnezahl equiv. no. of teeth	Bohrung Bore + 0,3 DF in mm	Außen-Ø Outer dia. DP in mm / inch	Gewicht Weight kg per St. / pc.
821-19-25-UL	19	25	117 / 4.61	0,30
821-19-30-UL		30		
821-19-35-UL		35		
821-19-40-UL		40		
821-21-25-UL	21	25	129 / 5.08	0,30
821-21-30-UL		30		
821-21-35-UL		35		
821-21-40-UL		40		
821-23-25-UL	23	25	141 / 5.55	0,30
821-23-30-UL		30		
821-23-35-UL		35		
821-23-40-UL		40		
821-25-25-UL	25	25	153 / 6.02	0,40
821-25-30-UL		30		
821-25-35-UL		35		
821-25-40-UL		40		

## Umlenkrollen mit Gleitlager, 1-teilig

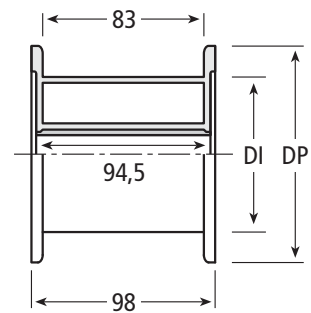
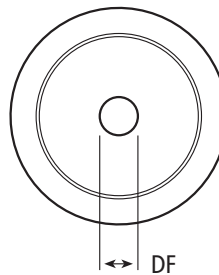
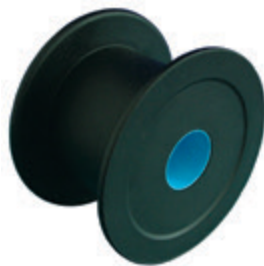
für Ketten der Serien 800 – 802 – 805

Nabenbreite: 94,5 mm

### Single piece idler wheels with low friction bushing

for chains series: 800 – 802 – 805

Hub width: 94.5 mm / 3.72 inch



Artikel Nr. Part No.	vergleichb. Zähnezahl equiv. no. of teeth	Bohrung Bore + 0,3 DF in mm	Außen-Ø Outer dia. DP in mm / inch	Innen-Ø Inner dia. DI in mm / inch
802-25-30-UL-LF	25	30	154,5 / 6.08	103,5 / 4.07
802-25-40-UL-LF		40		

# Umlenkrollen, gespritzt

Idler wheels,  
moulded

## Umlenkrollen mit Gleitlager, 1-teilig

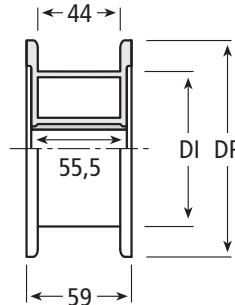
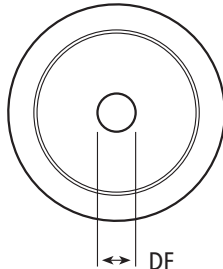
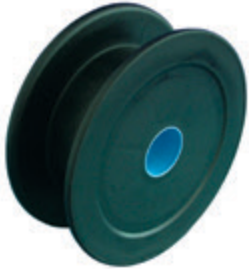
für Ketten der Serien 815 – 820 – 828 – 831 – 879 – 879 M  
880 – 880 M – 881 – 881 M – 900

Nabenbreite: 55,5 mm

## Single piece idler wheels with low friction bushing

for chains series: 815 – 820 – 828 – 831 – 879 – 879 M  
880 – 880 M – 881 – 881 M – 900

Hub width: 55.5 mm / 2.19 inch



Artikel Nr. Part No.	vergleichb. Zähnezahl equiv. no. of teeth	Bohrung Bore + 0,3 DF in mm	Außen-Ø Outer dia. DP in mm / inch	Innen-Ø Inner dia. DI in mm/inch
815-21-25-UL-LF	21	25	129,5 / 5.10	103,5 / 4.07
815-21-30-UL-LF		30		
815-21-35-UL-LF		35		
815-21-40-UL-LF		40		
815-23-25-UL-LF	23	25	143 / 5.63	103,5 / 4.07
815-23-30-UL-LF		30		
815-23-35-UL-LF		35		
815-23-40-UL-LF		40		
815-25-25-UL-LF	25	25	154,5 / 6.08	103,5 / 4.07
815-25-30-UL-LF		30		
815-25-40-UL-LF		40		

## Umlenkrollen mit Gleitlager, 2-teilig

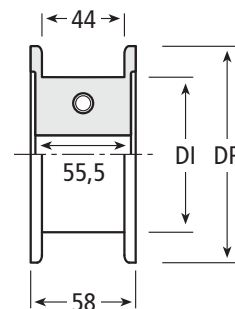
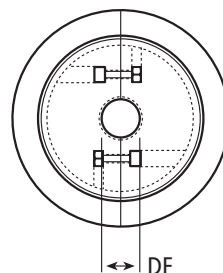
für Ketten der Serien 815 – 820 – 828 – 831 – 879 – 879 M  
880 – 880 M – 881 – 881 M – 900

Nabenbreite: 55,5 mm

## Split idler wheels with low friction bushing

for chains series: 815 – 820 – 828 – 831 – 879 – 879 M  
880 – 880 M – 881 – 881 M – 900

Hub width: 55.5 mm / 2.19 inch



Artikel Nr. Part No.	vergleichb. Zähnezahl equiv. no. of teeth	Bohrung Bore + 0,3 DF in mm	Außen-Ø Outer dia. DP in mm / inch	Innen-Ø Inner dia. DI in mm / inch
815-21-30-ULT-LF	21	30	129,5 / 5.10	103,5 / 4.07
815-21-40-ULT-LF		40		

Material:

- Rollenkörper aus verstärktem Polyamid.
- Gleitlager aus selbstschmierendem Hochleistungswerkstoff mit hervorragenden tribologischen Eigenschaften.
- Verschraubung aus Edelstahl 1.4301.

Für metrische Wellen.

Abmessungen und Toleranzen siehe „techn. Informationen“ am Ende dieses Kapitels.

Weitere Abmessungen auf Anfrage möglich.

Material:

- Idler body in reinforced polyamide.
- Bushing in self-lubricating high-level material with excellent tribological characteristics.
- Screws in stainless steel AISI 304.

For metric shafts.

For dimensions and tolerances see „technical information“ at the end of this chapter.

Further dimensions upon request.

