

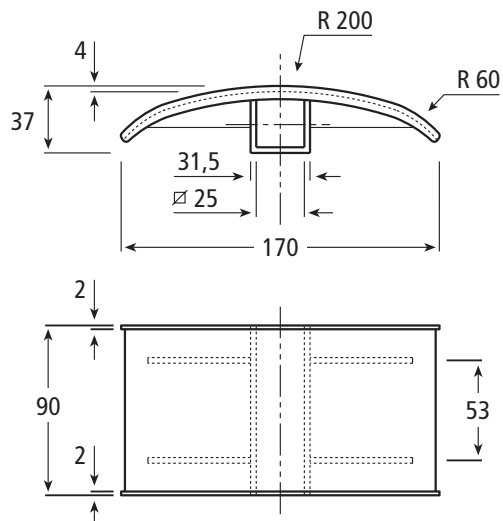
Doppelkettenschuh für Vierkantrohr 25 mm

Double sliding shoe
for square tubes 25 mm



Artikel-Nr. / Part No.
205.0001

Material: Polyäthylen
polyethylene
Farbe / Colour: ■



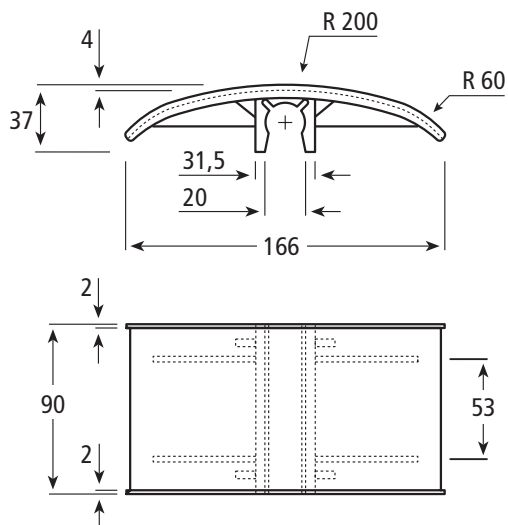
Doppelkettenschuh selbsteinstellend, aufsteckbar, für 20 mm Bolzen

Double sliding shoe
self-adjusting, clip on, for rod 20 mm



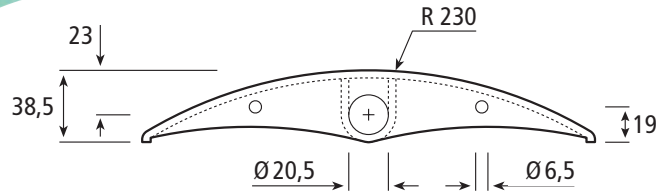
Artikel-Nr. / Part No.
205.0035

Material: Polyäthylen
polyethylene
Farbe / Colour: ■



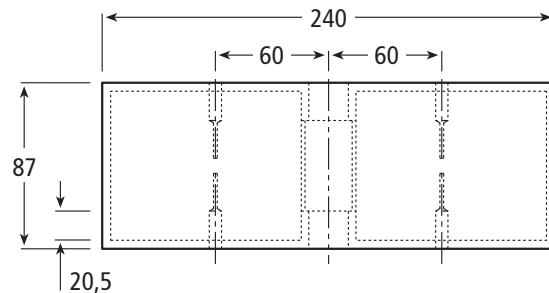
Doppelkettenschuh selbsteinstellend, für 20 mm Bolzen

Double sliding shoe
self-adjusting, for rod 20 mm



Artikel-Nr. / Part No.
205.0004

Material: Polyäthylen
polyethylene
Farbe / Colour: ■



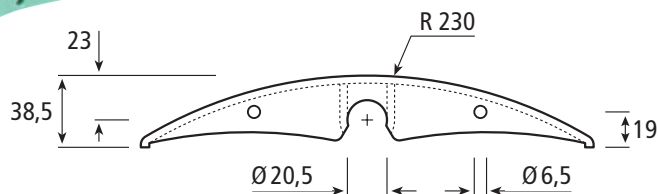
Unser ultrahochmolekulares Polyäthylen PE 1.000 UHMW zeichnet sich aus durch:

- Hohe Verschleißfestigkeit
- Hohe Kerbschlagzähigkeit
- Geringe Gleitreibung
- Hohe Chemikalien- und Korrosionsbeständigkeit
- Keine Feuchtigkeitsaufnahme
- Schwingungs- und geräuschkämpfend
- Höchstzulässige Dauerbetriebstemperatur an der Luft: 90° C

Sonderwinkel und Sonderausführungen auf Anfrage möglich.

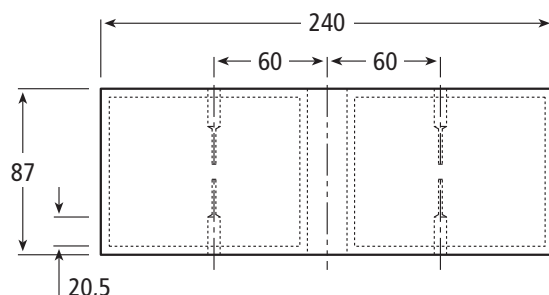
Doppelkettenschuh selbsteinstellend, aufsteckbar, für 20 mm Bolzen

Double sliding shoe
self-adjusting, clip on, for rod 20 mm



Artikel-Nr. / Part No.
205.0013

Material: Polyäthylen
polyethylene
Farbe / Colour: ■



Our ultra high molecular weight polyethylene PE 1,000 UHMW with characteristic features such as:

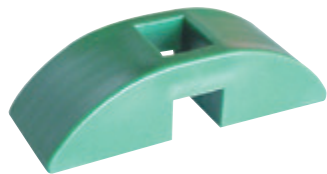
- High abrasion resistance
- High notched impact strength
- Low coefficient of friction
- High chemical and corrosion resistance
- No absorption of humidity
- Absorbing vibration and noise
- Max. continuous service temperature in air: 90° C

Special angles and designs available upon request.



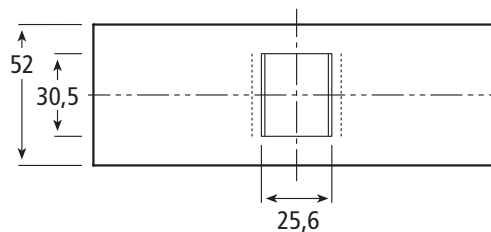
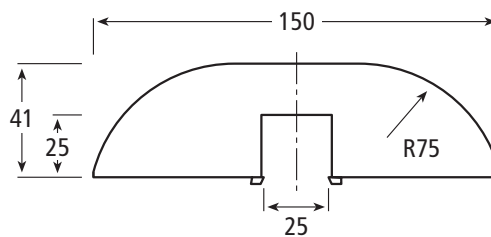
Doppelkettenschuh
aufsteckbar, für Vierkantrrohr 25 mm

Double sliding shoe
clip on, for square tubes 25 mm



Artikel-Nr. / Part No.
205.0014

Material: Polyäthylen
polyethylene
Farbe / Colour: ■



Kettenschuh
aufsteckbar, für Vierkantrrohr 25 mm

Sliding shoe
clip on, for square tubes 25 mm



Artikel-Nr. / Part No.
205.0015

Material: Polyäthylen
polyethylene
Farbe / Colour: ■

